

# MONTHLY MEMBERSHIP PROGRESS REPORT

STANDORT SWITZERLAND

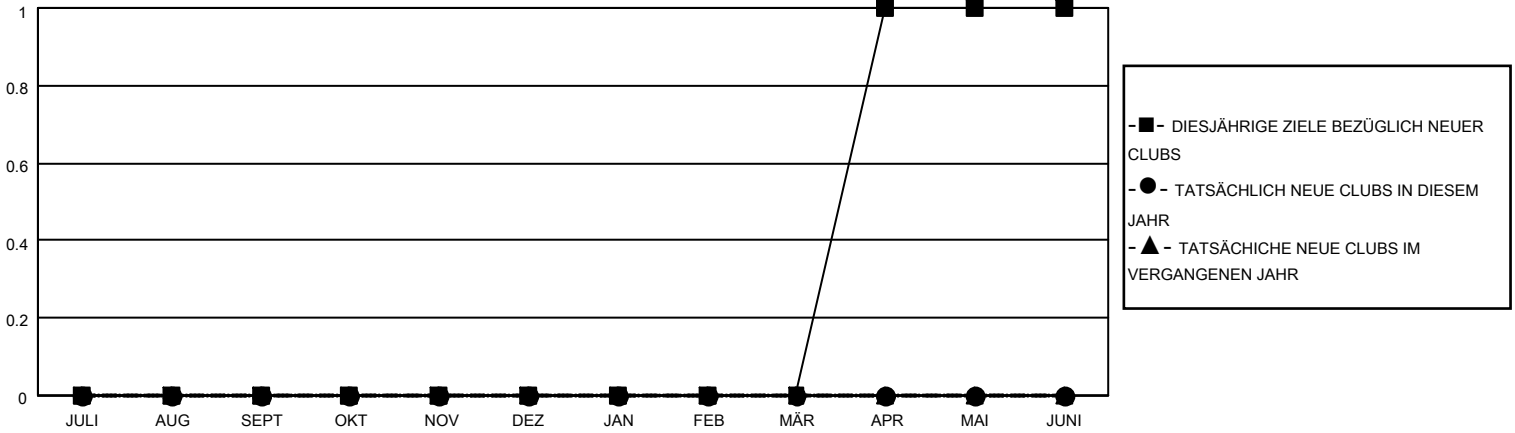
District 102 E

Results as of: 4/30/2022

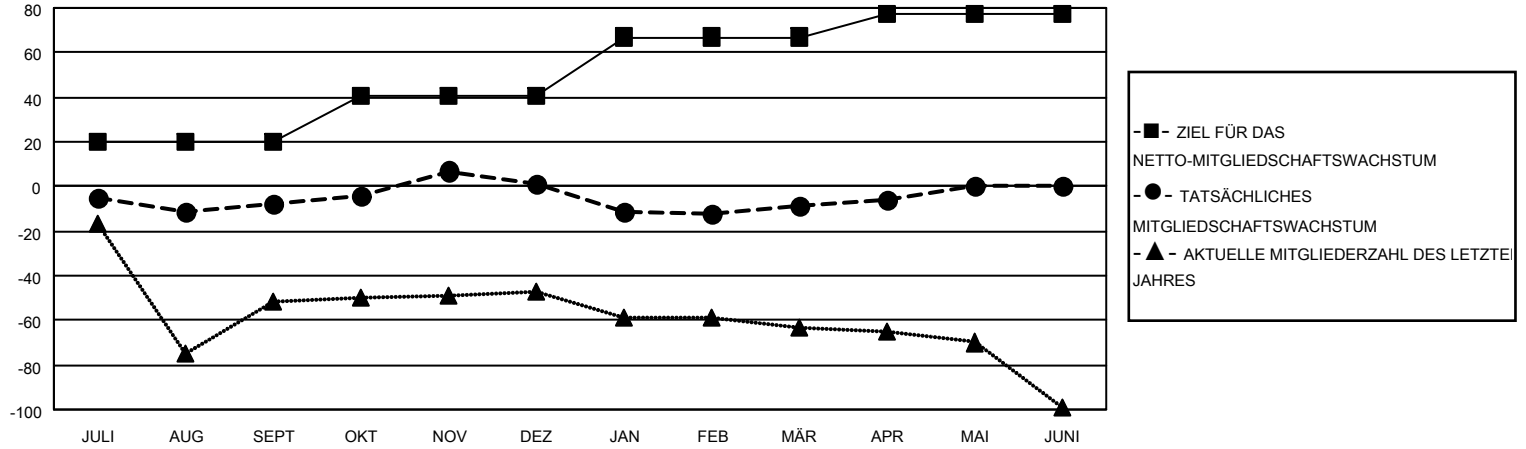
Clubs			
ERGEBNISSE FÜR 2021-2022			
QUARTAL	ZIEL NEUE CLUBS	NEUE CLUBS	AUFGELOSTE CLUBS
JULI/AUG/SEPT	0	0	0
OKT/NOV/DEZ	0	0	0
JAN/FEB/MÄR	0	0	0
APR/MAI/JUNI	1	0	0

Pro Mitglied			
ERGEBNISSE FÜR 2021-2022			
QUARTAL	ZIEL FÜR DAS NETTO-MITGLIEDERSCHAFTSWACHSTUM	TATSÄCHLICHES MITGLIEDERSCHAFTSWACHSTUM	AKTUELLE ANZAHL ABGEMELDETER MITGLIEDER (einschließlich Transfermitglieder)
JULI/AUG/SEPT	20	19	24
OKT/NOV/DEZ	21	42	30
JAN/FEB/MÄR	26	19	28
APR/MAI/JUNI	10	12	8

ZIELE UND TATSÄCHLICHE NEUE CLUBS KUMULATIV



ZIELE UND TATSÄCHLICHE MITGLIEDER KUMULATIV



ABGEMELDETE CLUBS: 0	48 VON 97 CLUBS HABEN 1 ODER MEHR NEUE MITGLIEDER AUFGENOMMEN	<u>GESCHLECHTERVERTEILUNG</u>	
<u>AUSGETRETENE MITGLIEDER</u>		MANN	3,000 (88.52%)
VERSTORBEN	19	FRAU	389 (11.48%)
CLUB AUFGELOST	0	NON BINARY	0 (0.00%)
SONSTIGES	71	PREFER NOT TO ANSWER	0 (0.00%)
<b>GESAMT</b>	<b>90</b>	<a href="#">KLICKEN SIE HIER FÜR KUMULATIVE MITGLIEDERSCHAFTSDATEN</a>	
		GESAMTANZAHL DER MITGLIEDER IN EINER FAMILIENEINHEIT	0
		FAMILIENMITGLIEDER, DIE NUR DIE HÄLFTE DER INTERNATIONALEN BEITRÄGE ZAHLEN	0